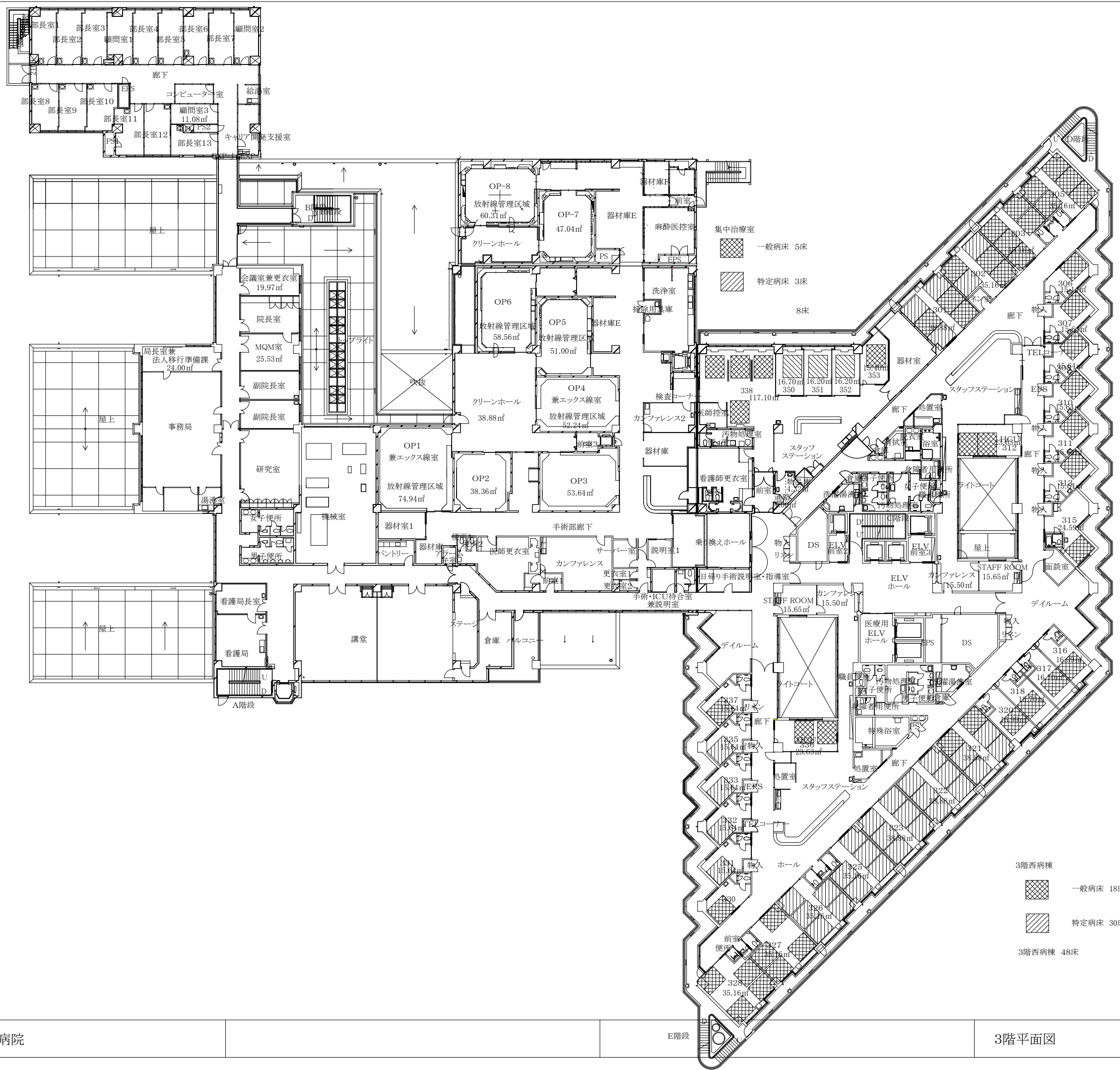
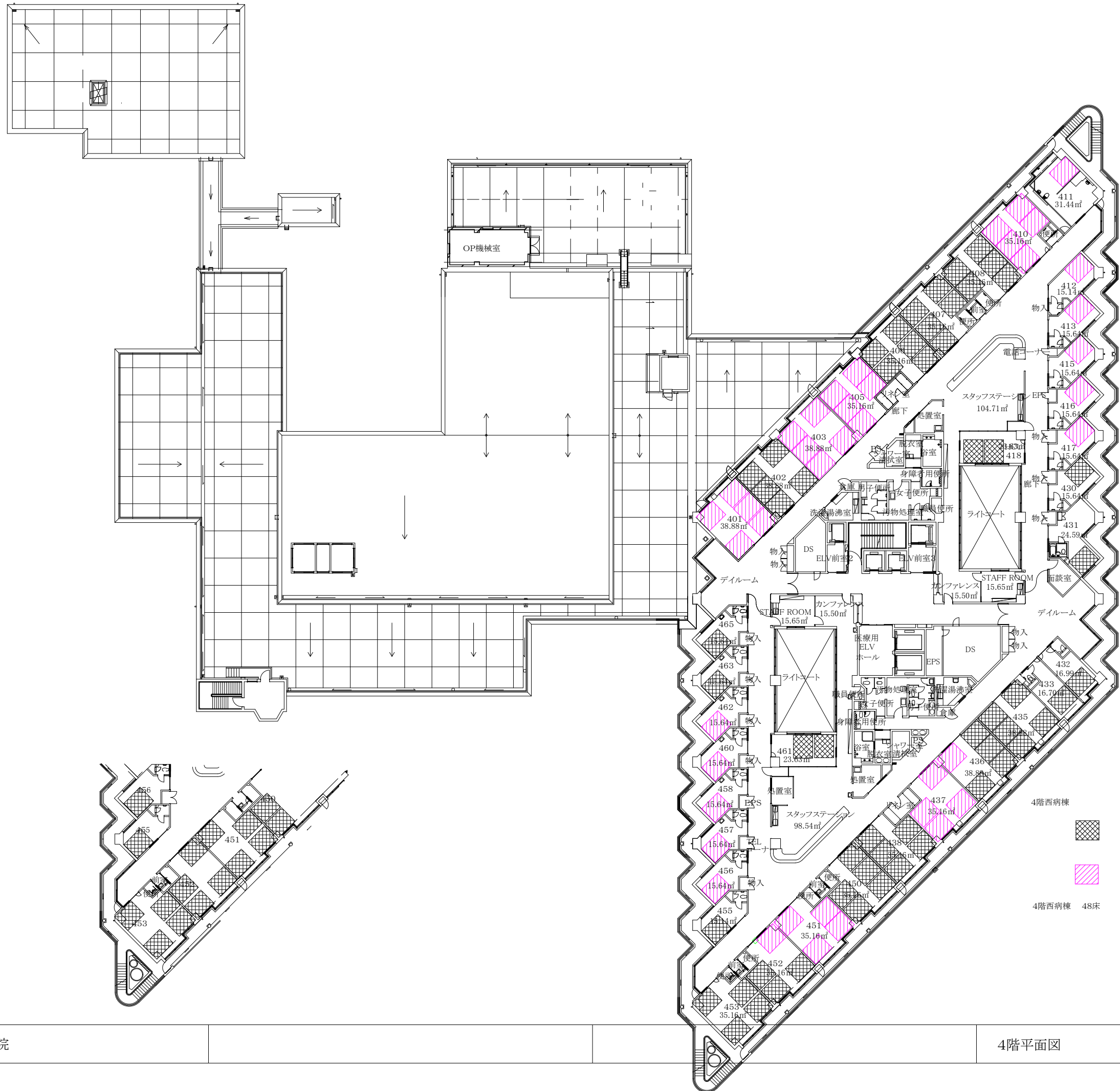


2階東病棟
 一般病床 46床



3階東病棟
 一般病床 25床
 特定病床 5床
 3階東病棟 30床

3階西病棟
 一般病床 18床
 特定病床 30床
 3階西病棟 48床



4階東病棟
 一般病床 24床
 特定病床 26床
 4階東病棟 50床

4階西病棟
 一般病床 33床
 特定病床 15床
 4階西病棟 48床

