

# がん患者サロン in 泉州

がん患者さんやその家族が自由に語らえる場「がん患者サロン」。  
同じ悩みや不安を抱えた方の体験談を聞いたり、  
情報交換することのできる交流の場です。  
泉州地域のがん相談員がサポートします。



駐車場は台数に限りがありますので、  
できるだけ公共の交通機関をご利用下さい。

※駐車場入庫1時間まで無料

開催日時  
令和6年 **2月3日(土)**

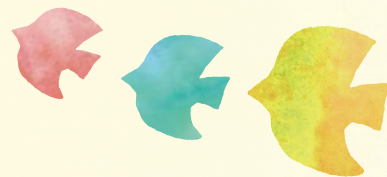
14:00~16:00 (開場13:30)

開 場 opsol(おぶそる)福祉総合センター  
3階大会議室  
住所:岸和田市野田町1丁目5番5号

対 象 がん患者さん・ご家族  
市民の方どなたでも (手話通訳あり)

定 員 100名程度

参加費 無料



特別講演 14:30~15:00

「がん薬物治療の進歩を知る  
～ 適切ながん治療を受けるために ～」

講師:和泉市立総合医療センター 名誉総長・腫瘍内科 福岡 正博 先生

体験  
コーナー

- ・医療用ウィッグ・帽子着用体験
- ・メイク・ネイルケア・ハンドケア・スキンケア
- ・リンパ浮腫マッサージ
- ・乳がん自己検診
- ・もしバナゲーム
- ・がん関連図書閲覧
- ・スタンプラリー
- ・がん個人相談ブース



事前申し込み

下記お問い合わせ先のお電話、FAX、申込フォームよりお申し込み下さい。  
申し込み時に、お名前とお住まいの地域、ご連絡先をお知らせ下さい。  
事前申し込みがなくても当日参加可能です。

申し込みは  
こちらの  
QRコードから

お問い合わせ先

市立岸和田市民病院 事務局 医療マネジメント課  
〒596-8501 岸和田市額原町1001番地  
TEL:072-445-1000 FAX:072-441-8820  
病院ホームページ <https://www.kishiwada-hospital.com/>



主催:泉州がん診療連携(ネットワーク)協議会 相談支援部会

(協力医療機関) 市立岸和田市民病院 和泉市立総合医療センター 府中病院 岸和田徳洲会病院 市立貝塚病院 りんくう総合医療センター 大阪母子医療センター