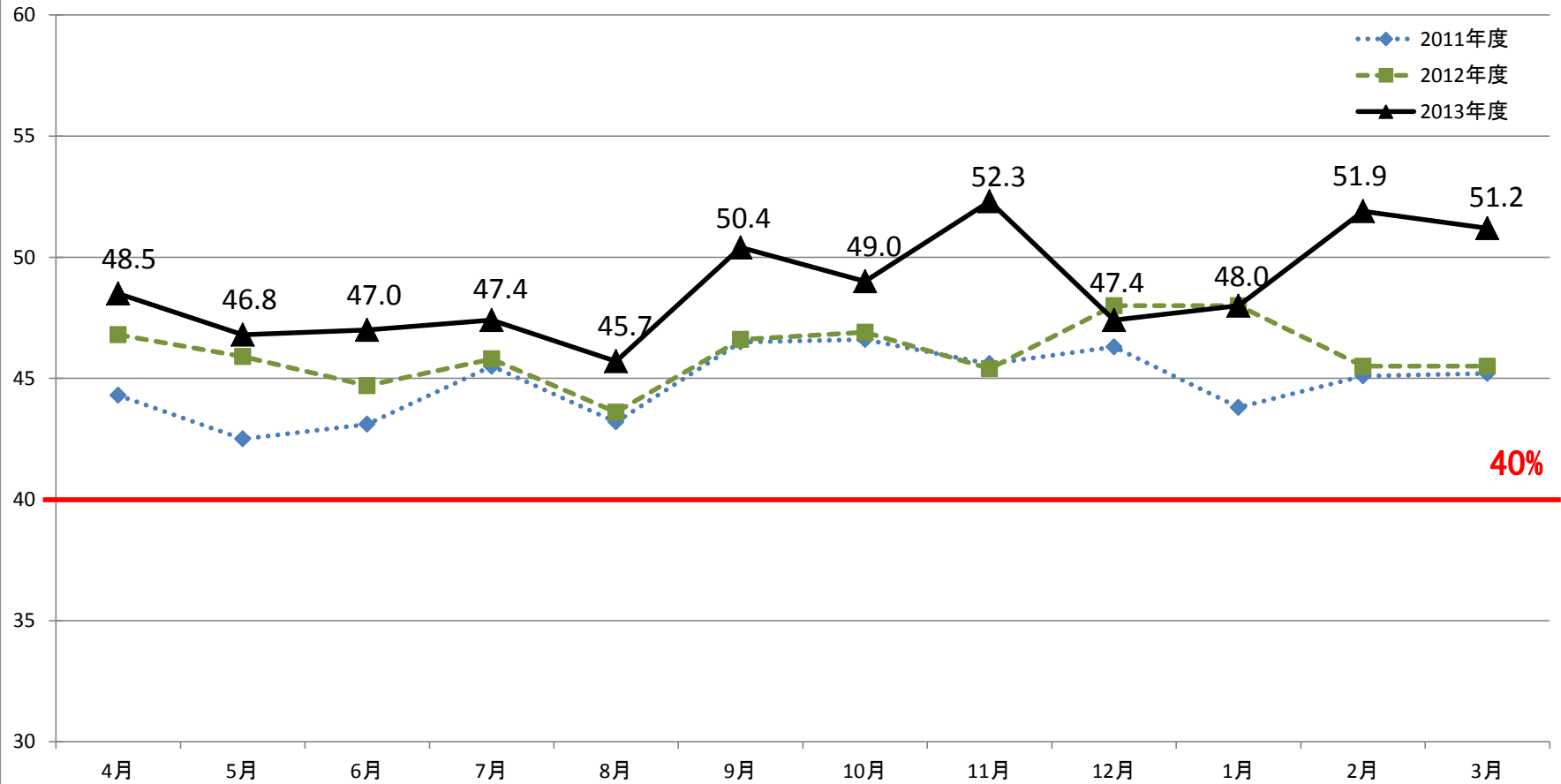


紹介率(%)【地域医療支援病院】 2011年度、2012年度、2013年度



2011年度	4月	5月	6月	7月	8月	9月	10月	11月	12月	1月	2月	3月	合計
紹介患者	806	845	950	960	1,040	907	912	848	830	768	826	886	10,578
初診患者	1,818	1,987	2,200	2,106	2,403	1,949	1,957	1,857	1,792	1,752	1,830	1,957	23,608
紹介率(%)	44.3	42.5	43.1	45.5	43.2	46.5	46.6	45.6	46.3	43.8	45.1	45.2	44.8

2012年度	4月	5月	6月	7月	8月	9月	10月	11月	12月	1月	2月	3月	合計
紹介患者	824	841	832	839	874	743	890	816	783	854	764	804	9,864
初診患者	1,757	1,831	1,861	1,831	2,004	1,593	1,895	1,797	1,631	1,777	1,679	1,766	21,422
紹介率(%)	46.8	45.9	44.7	45.8	43.6	46.6	46.9	45.4	48.0	48.0	45.5	45.5	46.0

2013年度	4月	5月	6月	7月	8月	9月	10月	11月	12月	1月	2月	3月	合計
紹介患者	798	827	775	847	804	737	824	800	694	776	794	850	9,526
初診患者	1,645	1,766	1,648	1,786	1,759	1,461	1,681	1,528	1,462	1,616	1,529	1,657	19,538
紹介率(%)	48.5	46.8	47.0	47.4	45.7	50.4	49.0	52.3	47.4	48.0	51.9	51.2	48.7