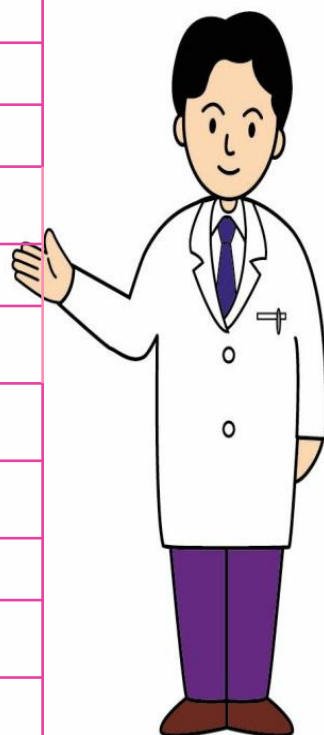


# 出前講座いたします！

岸和田市では、市民のみなさんの生涯学習活動を応援するために、職員が地域に出向いて 出前講座をおこなっています。当院においても、『健康』にかかわるメニューを提案しています。「こんな話が聞きたいな」と思われるかたは、お気軽にお問合せください。

メニュー名	講師	番号
知っておきたい薬の知識（ジェネリック医薬品Q&A） ～間違っていないか その使い方 飲み方～	薬剤長	60
今さら聞けないお薬の効き方・副作用 ～当院での相談事例Q&Aを中心に～	薬剤長	61
「かかりつけ医」を持とう ～安心は「かかりつけ医」経由「市民病院」行き～	乳腺外科 吉村部長	62
予防医学について ～臨床検査で健康チェックをしよう～	臨床検査技師	63
禁煙のすすめ	呼吸器科医師	64
排便時に出血したら？	外科 鍛部長	65
肝障害のはなし	消化器内科医師	66
画像診断のはなし ～病気はどのように見えるのか～	放射線科 藤澤副院長	67
病理診断のはなし ～がんと確定するまで～	病理診断科 飯塚部長	68
耳鼻咽喉科のがんって	耳鼻咽喉科 梶川部長	69
肺がんについて ～肺がんの診断と治療～	呼吸器外科 松本部長	70
乳がんについて ～乳がんなんかこわくない～	乳腺外科 吉村部長	71
子宮頸がんについて ～予防出来るがんの話～	産婦人科 出口副院長	72
がんの再発と向き合う	外科 鍛部長	73
がん治療最前線 ～がんについてもっとよく知ろう～	外科 鍛部長	74
がんの免疫療法 ～がん治療が変わる～がん免疫療法の最前線～	腫瘍内科 尾崎部長	75
がん相談支援について ～相談支援センターをご活用下さい～	医療ソーシャルワーカー	76
がんターミナル期の在宅療法について ～最期の時をおうちで過ごすということ～	医療ソーシャルワーカー	77
最新がん放射線治療	放射線治療科 小倉部長	78
がん疼痛治療と医療用麻薬 ～がんの痛みに使われる薬剤はどんなものがあるの？～	薬剤師	79
緩和ケアってなに？ ～がんと上手に付き合うために～	緩和ケア内科 川島部長	80
緩和ケア病棟をご存知ですか	緩和ケア内科 川島部長	81
子どものアトピーのはなし	小児科 芥川部長	82
小児の気管支喘息について	小児科 芥川部長	83
小児の食物アレルギーについて	小児科 芥川部長	84
小児の予防接種について	小児科 芥川部長	85
小児の創処置について ～少しでもキズアトを目立たせないように～	形成外科医師	86
小児の感染症について	小児科 芥川部長	87
心筋梗塞で死なないために	循環器内科 松田副院長	88
あざの話 ～あざはどこまで消えるの？～	形成外科 竹本部長	89
インフルエンザ対策	感染管理認定看護師	90
感染性胃腸炎（ノロウイルス含む）	感染管理認定看護師	91
生活習慣病の予防 ～「これならできる」健康管理～	慢性疾患看護専門看護師	92
生活習慣病 ～知って得する生活習慣病～	糖尿病看護認定看護師	93
熱中症 ～ご存知ですか？予防対処法～	救急看護認定看護師	94
災害への備え ～南海トラフ巨大地震に備えよう～	救急看護認定看護師	95
心肺蘇生法 ～あなたにも救える命があります～	救急看護認定看護師	96



メニュー名	講師	番号
口腔ケアは大切！ ～口は身体の入口です。入口が不潔では身体に悪影響が！～	歯科口腔外科医師	97
卵子の話 ～出産現場から見た産みドキの話～	産婦人科 出口副院長	98
身体にやさしい食事のはなし ～腸から始める健康生活～	管理栄養士	99
転倒予防について ～どのような人や環境が転びやすいか～	リハビリテーション部 技士長 主任理学療法士	100
高齢者に多い骨折について ～骨粗鬆症性骨折 いつのまにか骨折～	整形外科 松村部長	101
上手に使おう 介護保険と在宅ケア ～安心して入院・退院をするために～	主任医療ソーシャルワーカー	102
前立腺について ～前立腺って何～	泌尿器科医師	103
自分で治せる腰痛、肩こり、膝の痛み ～長年、お困りの方、すでに手術をうけられた方もアドバイスします～	リハビリテーション科 濱西部長	104
腰痛について ～腰はどうして痛くなるの～	整形外科 松村部長	105
人工関節置換術について ～関節の痛みをよくする方法～	整形外科医師	106
昔の常識は今の非常識！現在の心臓リハビリ運動療法 ～軽すぎても強すぎてもダメ！心臓や血管にとって調度良い運動をしよう～	理学療法士	107
COPD（慢性閉塞性肺疾患）って何？	呼吸器内科医師	108
健康は歯から ～お口をきれにするといいことが・・・～	口腔ケア認定歯科衛生士	109
高齢者のスキンケアについて ～高齢者の皮膚を守るために～	皮膚・排泄ケア認定看護師	110
医療安全について知る ～あなたが「からだの責任者」～	医療安全管理者	111
放射線の性質と健康への影響 ～レントゲンの性格を知ろう～	中央放射線部 技師長	112
超音波（エコー）検査とは ～どんなふうに見えますか？どんなことがわかりますか？	中央検査部 技師長	113
全身麻酔のはなし ～麻酔科医に麻酔に関する質問をしてみませんか～	麻酔科 谷本部長	114
院長の本音 ～超高齢化社会での市民病院の役割を考える～	小切院長	115
在宅治療で活用するパルスオキシメータの原理と使い方	臨床工学部 技士長	116
血液疾患の鑑別が必要な病的症候群	血液内科 芹澤部長	117
白内障について	眼科 額田部長	118
手術のおはなし ～手術の実際と最近の体にやさしい手術～	外科 鍛部長	119
糖尿病と運動のおはなし ～聞けば差がつく！やってみよう気軽にエクササイズ～	リハビリテーション部 技士長 理学療法士	120
薬物依存について ～不正薬物と医療用麻薬・向精神薬の違い～	薬剤師	121

※出前講座は、市内在住のかたで10人以上が集まった町会や自治体、その他各種団体が対象となります。  
この他にもメニューがありますので、詳しくは、平成30年度版 生涯学習出前講座のチラシをご覧ください。  
（総合案内または外来ブロック受付付近に置いてあります。）

