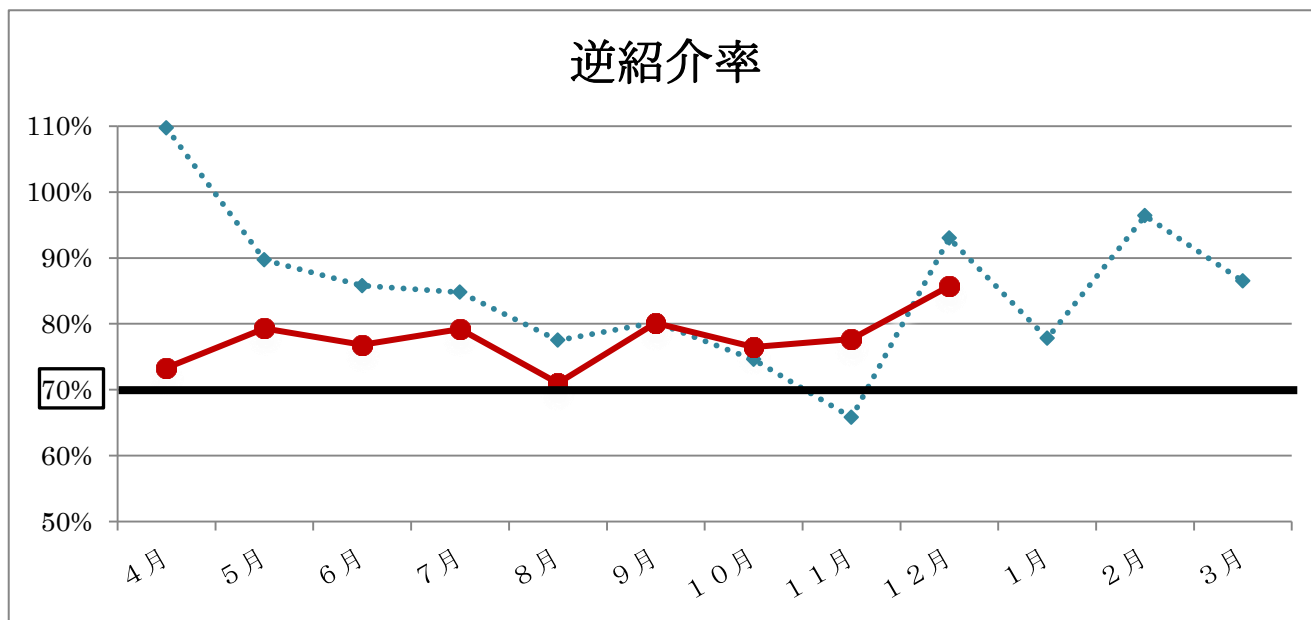
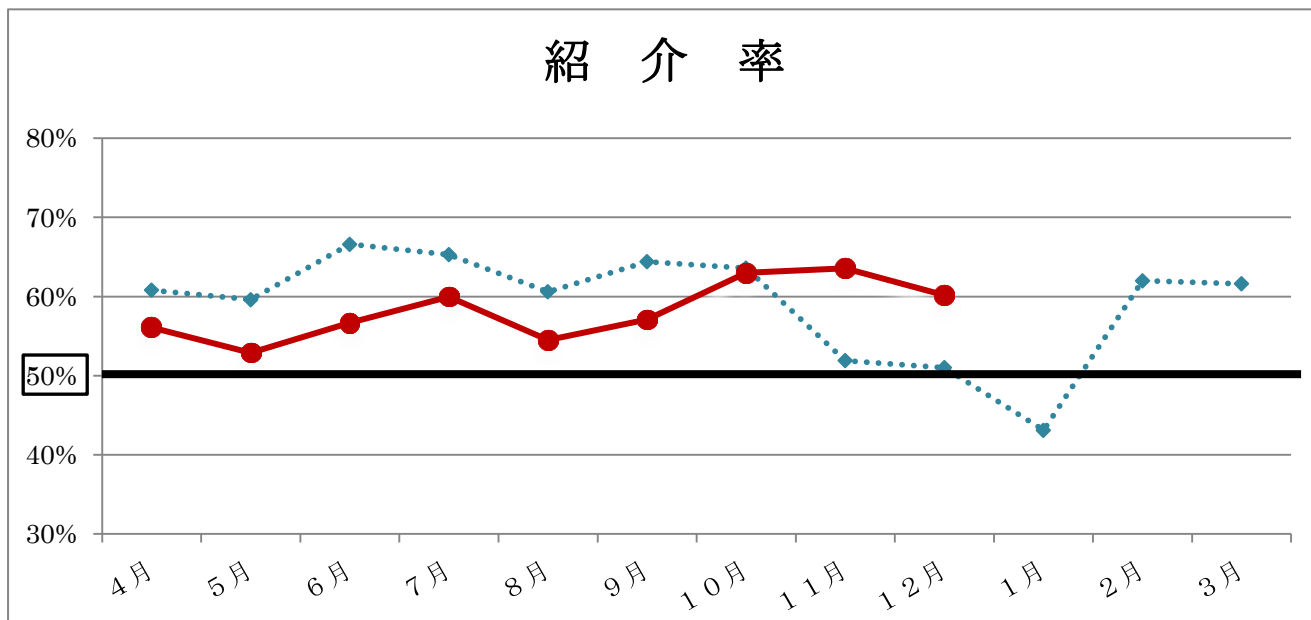


1. 紹介率・逆紹介率

年月	紹介率(%)	逆紹介率(%)
R03.4	56.1%	73.3%
5	52.9%	79.3%
6	56.7%	76.8%
7	60.0%	79.2%
8	54.5%	71.0%
9	57.1%	80.1%
10	63.0%	76.5%
11	63.6%	77.7%
12	60.2%	85.7%
R03.1		
2		
3		
平均	58.3%	77.6%

前年度実績

年月	紹介率(%)	逆紹介率(%)
R02.4	60.8%	109.7%
5	59.6%	89.7%
6	66.6%	85.8%
7	65.3%	84.8%
8	60.6%	77.5%
9	64.4%	80.2%
10	63.6%	74.6%
11	51.9%	65.8%
12	51.0%	93.0%
R03.1	43.1%	77.8%
2	62.0%	96.4%
3	61.6%	86.5%
平均	59.3%	83.8%



2. 共同利用の実績

(1) 病床

開放病床 5 床

年月	共同診療		
	延べ入床数	一日平均入床数	稼働率(%)
R03.4	40	1.33	26.7%
5	36	1.16	23.2%
6	41	1.37	27.3%
7	47	1.52	30.3%
8	42	1.35	27.1%
9	35	1.17	23.3%
10	50	1.61	32.3%
11	50	1.67	33.3%
12	29	0.94	18.7%
R04.1			
2			
3			
平均	41.1	1.33	26.5%
前年度実績			
平均	38.0	1.23	24.5%

(2) 医療機器・図書館・講堂・研究室（外部利用）

年月	医療機器	図書館	講堂	研究室	研修室
R03.4	208	0	0	0	0
5	136	0	0	0	0
6	174	0	0	0	0
7	170	0	0	0	0
8	184	0	0	0	0
9	169	0	0	0	0
10	213	0	0	0	0
11	221	0	0	0	0
12	192	0	0	0	0
R04.1					
2					
3					
合計	1667	0	0	0	0
前年度実績					
合計	2,119	0	0	0	0

3. 救急医療の実績

年月	救急患者合計	救急搬送患者		
		救急搬送患者	(内岸和田救急)	救急搬送以外患者
R03.4	1,193	391	252	802
5	1,141	335	236	806
6	934	332	237	602
7	1,018	350	260	668
8	1,063	324	229	739
9	1,073	318	253	755
10	1,013	364	265	649
11	998	366	270	632
12	1,110	391	286	719
R04.1				
2				
3				
合計	9,543	3,171	2,288	6,372
前年度実績				
合計	12,126	3,918	3,005	8,208

4. 研修等の実績

No.	開催日	区分	報告部署	テーマ	院内	院外	その他
1	R03.10.14	研修会	緩和ケア内科	泉州緩和ケア地域連携研修会	0	145	0
2	R03.10.30	研修会	看護局・薬剤部	がん患者と家族へのケア①	1	9	0
3	R03.11.18	講演会	腫瘍内科・放射線治療科	放射線・薬物療法合同講演会	8	36	0
4	R03.11.20	研修会	看護局・薬剤部	がん患者と家族へのケア②	1	7	0
5	R03.12.08	講演会	パス委員会	第30回パス大会	54	19	0
					64	145	0

5. 諸記録閲覧の実績

年月	諸記録閲覧
R03.4	22
5	19
6	23
7	20
8	21
9	17
10	23
11	26
12	16
R04.1	
2	
3	
合計	187
前年度実績	
合計	216

6. 患者相談（患者支援センター）の実績

年月	患者相談
R03.4	1,055
5	888
6	1,079
7	983
8	988
9	966
10	1,025
11	979
12	1,015
R04.1	
2	
3	
合計	8,978
前年度実績	
合計	13,282

7. 地域医療支援委員会開催の実績

回	開催日
第1回	令和3年6月(紙面開催)
第2回	令和3年8月(紙面開催)
第3回	令和3年11月11日
第4回	令和4年2月10日