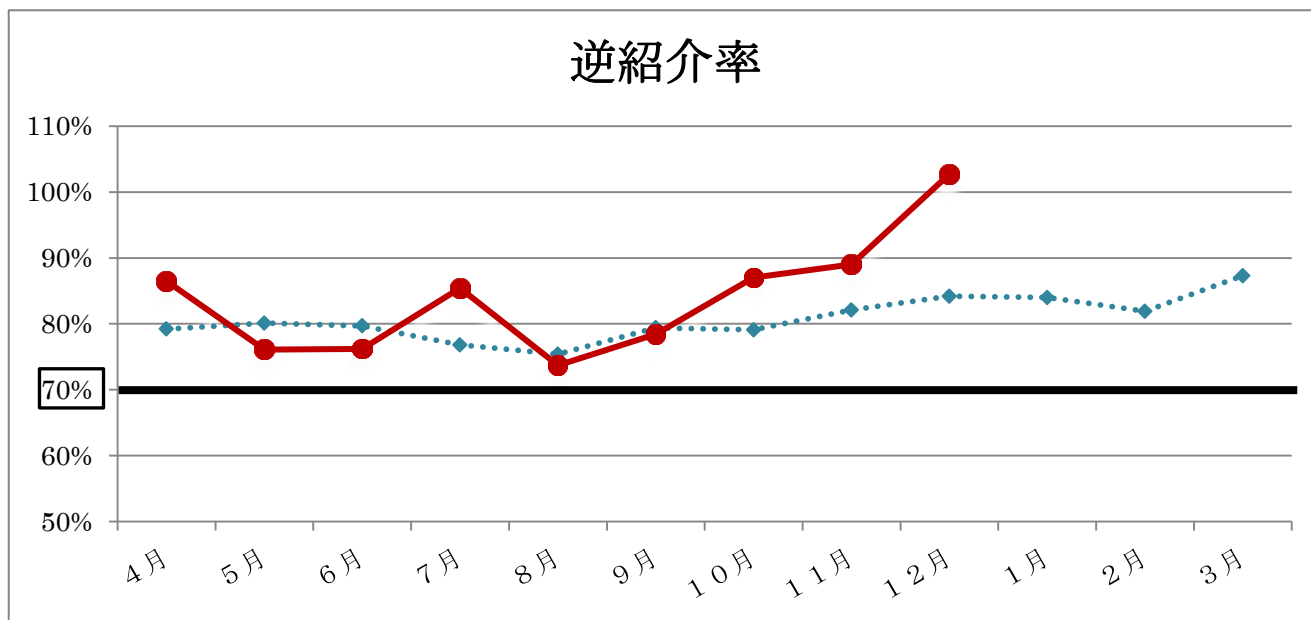
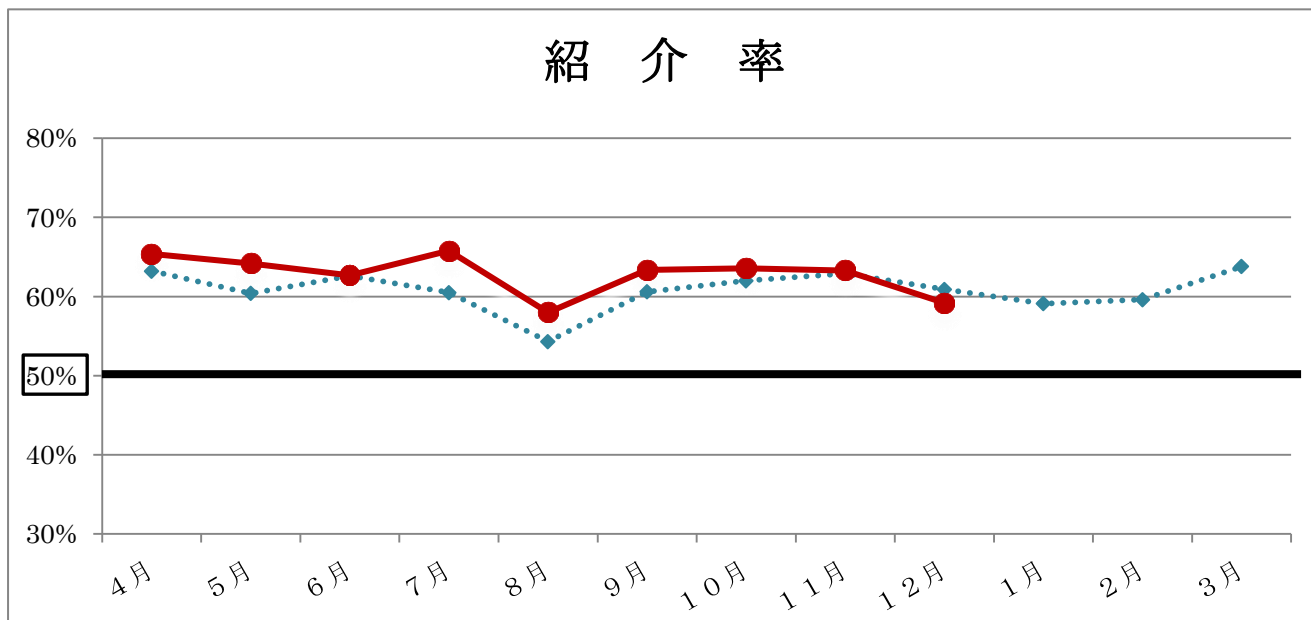


1. 紹介率・逆紹介率

年月	紹介率(%)	逆紹介率(%)
H31.4	65.4%	86.5%
R01.5	64.2%	76.1%
6	62.7%	76.2%
7	65.8%	85.4%
8	58.0%	73.7%
9	63.4%	78.4%
10	63.6%	87.0%
11	63.3%	89.0%
12	59.2%	102.7%
R02.1		
2		
3		
平均	62.9%	83.4%

前年度実績

年月	紹介率(%)	逆紹介率(%)
H30.4	63.2%	79.2%
5	60.4%	80.1%
6	62.6%	79.7%
7	60.5%	76.8%
8	54.3%	75.4%
9	60.6%	79.4%
10	62.0%	79.1%
11	62.9%	82.1%
12	60.9%	84.2%
H31.1	59.1%	84.0%
2	59.6%	81.9%
3	63.8%	87.3%
平均	60.8%	80.6%



## 2. 共同利用の実績

### (1) 病床

開放病床 5 床

年月	共同診療		
	延べ入床数	一日平均入床数	稼働率(%)
H31.4	35	1.17	23.3%
R01.5	27	0.87	17.4%
6	49	1.63	32.7%
7	35	1.13	22.6%
8	29	0.94	18.7%
9	10	0.33	6.7%
10	34	1.10	21.9%
11	37	1.23	24.7%
12	36	1.16	23.2%
R02.1			
2			
3			
平均	48.7	1.1	21.2%
前年度実績			
平均	44.8	1.50	29.4%

### (2) 医療機器・図書館・講堂・研究室（外部利用）

年月	医療機器	図書館	講堂	研究室	研修室
H31.4	228	0	0	0	0
R01.5	225	0	0	0	0
6	269	0	1	0	0
7	265	1	0	0	0
8	202	0	1	0	0
9	209	0	0	0	0
10	258	0	0	0	0
11	236	0	0	0	0
12	213	1	0	0	0
R02.1					
2					
3					
合計	2105	2	2	0	0
前年度実績					
合計	2,643	4	8	2	1

### 3. 救急医療の実績

年月	救急患者合計			
	救急搬送患者	(内岸和田救急)	救急搬送以外患者	
H31.4	1,152	327	241	825
R01.5	1,300	371	288	929
6	1,053	361	268	692
7	1,055	383	296	672
8	1,258	429	323	829
9	1,110	378	310	732
10	1,113	374	292	739
11	995	382	280	613
12	1,217	388	291	829
R02.1				
2				
3				
合計	10,253	3,393	2,589	6,860
前年度実績				
合計	14,668	4,654	3,556	10,014

### 4. 研修等の実績

No.	開催日	区分	報告部署	テーマ	院内	院外	その他
1	H31.04.09	症例検討会	放射線科	画像診断読影会	1	10	0
2	R01.05.14	症例検討会	放射線科	画像診断読影会	1	7	0
3	R01.05.16	セミナー	緩和ケア	第14回岸和田緩和サポートセミナー	52	44	0
4	R01.06.08	研修会	看護局	甘くみてない？カテーテル管理<静脈留置カテーテル・尿道留置カテーテル>	10	6	0
5	R01.06.11	症例検討会	放射線科	画像診断読影会	1	12	0
6	R01.06.22	研修会	看護局	認知症の理解とケア I	10	17	0
7	R01.06.22	研修会	看護局	バイタルサインが示す意味！	16	11	0
8	R01.07.07	講習会	安全管理委員会	二次救命処置コース(ICLS)	38	12	0
9	R01.07.09	症例検討会	放射線科	画像診断読影会	1	8	0
10	R01.07.18	講演会	放射線治療科	放射線療法講演会	40	9	0
11	R01.07.27	研修会	看護局	看護師が行う摂食・嚥下ケアと考え方	9	8	0
12	R01.08.06	症例検討会	放射線科	画像診断読影会	1	7	0
13	R01.08.10	研修会	看護局	早期離床	7	4	0
14	R01.08.10	研修会	看護局	糖尿病の基礎知識	8	8	0
15	R01.08.24	研修会	看護局	慢性疾患を持つ患者の理解	15	6	0
16	R01.09.10	症例検討会	放射線科	画像診断読影会	1	8	0
17	R01.09.28	研修会	看護局	生活指導	10	2	0
18	R01.10.08	症例検討会	放射線科	画像診断読影会	1	6	0
19	R01.10.10	セミナー	緩和ケア	第15回岸和田緩和サポートセミナー	92	6	0
20	R01.11.12	症例検討会	放射線科	画像診断読影会	1	6	0
21	R01.11.14	講演会	腫瘍内科	2019年度薬物療法講演会	28	18	0
22	R01.11.16	研修会	看護局	疼痛管理	17	10	0
23	R01.11.21	研修会	クリニカルパス推進委員会	第29回パス大会	81	3	0
24	R01.11.30	研修会	看護局	体位管理	12	5	0
25	R01.12.10	症例検討会	放射線科	画像診断読影会	1	6	0
26	R01.12.14	研修会	看護局	モニター心電図の管理	14	17	0
					468	256	0

5. 諸記録閲覧の実績

年月	諸記録閲覧
H31.4	19
R01.5	14
6	21
7	17
8	15
9	5
10	17
11	16
12	17
R02.1	
2	
3	
合計	141
前年度実績	
合計	237

6. 患者相談（地域医療連携室）の実績

年月	患者相談
H31.4	1,113
R01.5	1,143
6	1,030
7	1,296
8	1,092
9	930
10	977
11	1,022
12	1,065
R02.1	
2	
3	
合計	9,668
前年度実績	
合計	14,416

7. 地域医療支援委員会開催の実績

回	開催日
第1回	令和元年5月9日(木)
第2回	令和元年8月8日(木)
第3回	令和元年11月14日(木)
第4回	令和2年2月13日(木)