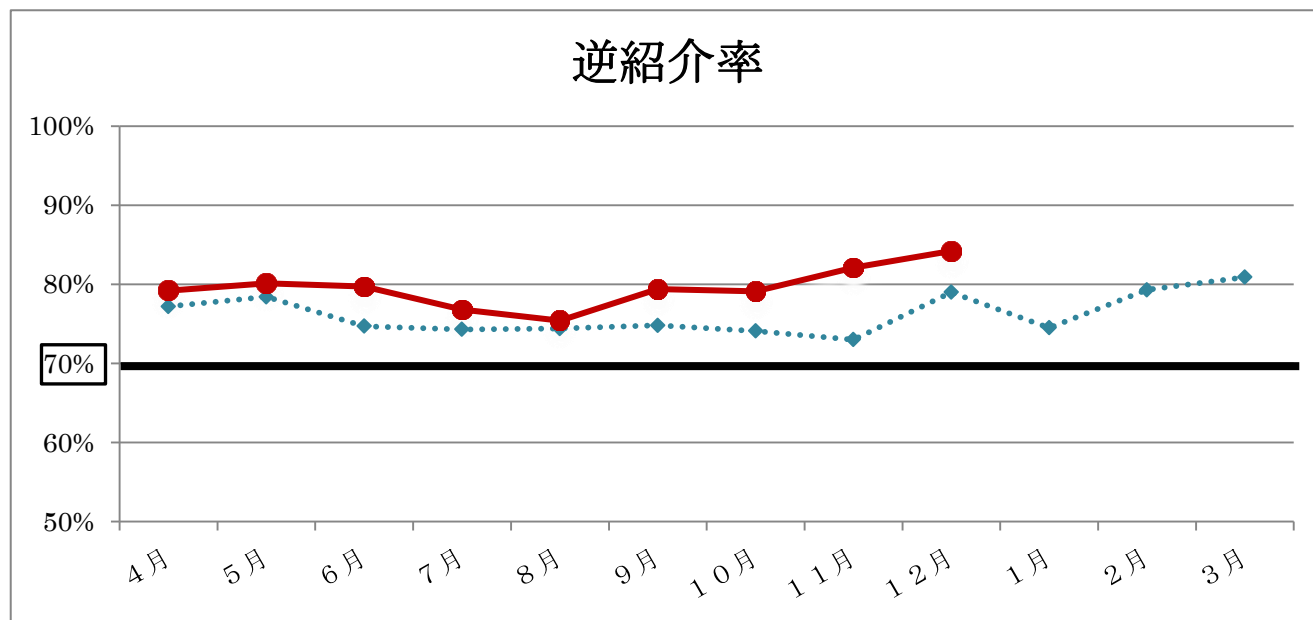
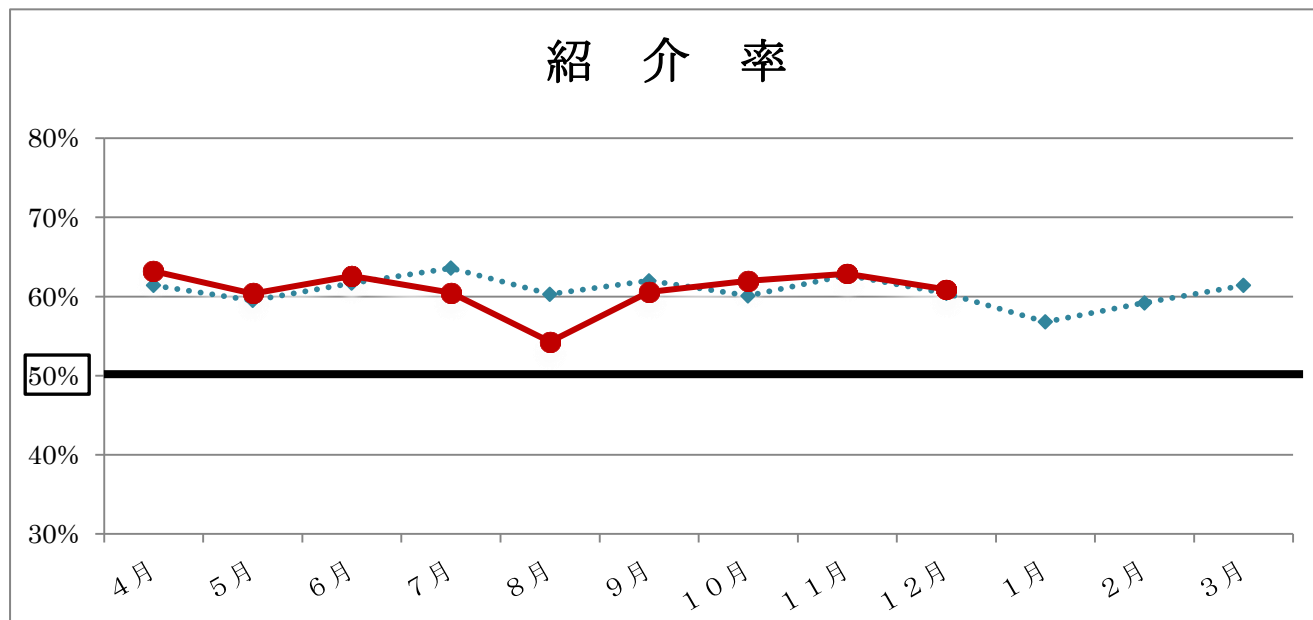


1. 紹介率・逆紹介率

年月	紹介率(%)	逆紹介率(%)
H30.4	63.2%	79.2%
5	60.4%	80.1%
6	62.6%	79.7%
7	60.5%	76.8%
8	54.3%	75.4%
9	60.6%	79.4%
10	62.0%	79.1%
11	62.9%	82.1%
12	60.9%	84.2%
H31.1		
2		
3		
平均	60.7%	79.4%

前年度実績

年月	紹介率(%)	逆紹介率(%)
H29.4	61.4%	77.2%
5	59.5%	78.4%
6	61.7%	74.7%
7	63.6%	74.3%
8	60.3%	74.4%
9	62.0%	74.8%
10	60.1%	74.1%
11	62.7%	73.0%
12	60.4%	79.0%
H30.1	56.8%	74.5%
2	59.2%	79.3%
3	61.4%	80.9%
平均	60.8%	76.2%



2. 共同利用の実績

(1) 病床

開放病床 5 床

年月	共同診療		
	延べ入床数	一日平均入床数	稼働率(%)
H30.4	53	1.77	35.3%
5	48	1.55	31.0%
6	83	2.77	55.3%
7	57	1.84	36.8%
8	27	0.87	17.4%
9	16	0.53	10.7%
10	50	1.61	32.3%
11	41	1.37	27.3%
12	36	1.16	23.2%
H31.1			
2			
3			
平均	45.7	1.5	29.9%
前年度実績			
平均	40.8	1.34	26.8%

(2) 医療機器・図書館・講堂・研究室

年月	医療機器	図書館	講堂	研究室	研修室
H30.4	224	0	0	0	0
5	205	1	0	0	1
6	245	1	3	1	0
7	214	0	0	0	0
8	230	1	1	0	0
9	179	0	1	1	0
10	283	0	1	0	0
11	269	0	0	0	0
12	215	1	1	0	0
H31.1					
2					
3					
合計	2064	4	7	2	1
前年度実績					
合計	2,760	1	4	0	0

3. 救急医療の実績

年月	救急患者合計			
	救急患者合計	救急搬送患者	(内岸和田救急)	救急搬送以外患者
H30.4	1,056	348	262	708
5	1,242	369	267	873
6	1,045	358	278	687
7	1,353	439	343	914
8	1,252	395	307	857
9	1,264	430	336	834
10	1,083	395	328	688
11	1,071	372	285	699
12	1,262	378	287	884
H31.1				
2				
3				
合計	10,628	3,484	2,693	7,144
前年度実績				
合計	15,103	4,721	3,612	10,382

4. 研修等の実績

No.	開催日	区分	報告部署	テーマ	院内	院外	その他
1	H30.04.10	症例検討会	放射線科	画像診断読影会	1	11	0
2	H30.05.08	症例検討会	放射線科	画像診断読影会	1	11	0
3	H30.05.12	研修会	看護局	バイタルサインの捉え方	27	11	0
4	H30.05.12	研修会	看護局	処置別感染管理(静脈留置カテーテル・尿道留置カテーテル)	13	10	0
5	H30.05.24	セミナー	緩和ケア	第12回岸和田緩和サポートセミナー	31	38	0
6	H30.05.26	研修会	看護局	栄養管理	15	6	0
7	H30.05.26	研修会	看護局	口腔ケアの基本	13	16	0
8	H30.06.09	研修会	看護局	糖尿病の基礎知識	27	19	0
9	H30.06.09	研修会	看護局	呼吸ケア	21	10	0
10	H30.06.12	症例検討会	放射線科	画像診断読影会	1	8	0
11	H30.07.10	症例検討会	放射線科	画像診断読影会	1	6	0
12	H30.07.19	講演会	放射線治療科	放射線治療講演会	43	16	0
13	H30.07.28	研修会	看護局	体位管理	19	13	0
14	H30.08.21	症例検討会	放射線科	画像診断読影会	1	10	0
15	H30.09.08	研修会	看護局	生活指導	17	3	0
16	H30.09.11	症例検討会	放射線科	画像診断読影会	1	8	0
17	H30.09.22	研修会	看護局	せん妄患者の看護	14	14	0
18	H30.10.09	症例検討会	放射線科	画像診断読影会	1	8	0
19	H30.10.13	研修会	看護局	エンド・オブ・ライフケア	22	8	0
20	H30.11.13	症例検討会	放射線科	画像診断読影会	1	12	0
21	H30.11.22	講演会	腫瘍内科	薬物療法講演会	41	11	0
22	H30.11.24	研修会	看護局	身体障害(内部・外部障害)を持ちながら生活をする人への支援	6	1	0
23	H30.12.08	研修会	看護局	認知症の理解とケア I	24	14	0
24	H30.12.11	症例検討会	放射線科	画像診断読影会	1	8	0
25	H30.12.13	セミナー	緩和ケア	第13回岸和田緩和サポートセミナー	169	23	0
26	H30.12.22	研修会	看護局	看護師が行う摂食嚥下ケアと考え方	8	5	0
					519	300	0

5. 諸記録閲覧の実績

年月	諸記録閲覧
H30.4	21
5	22
6	31
7	25
8	11
9	16
10	22
11	19
12	15
H31.1	
2	
3	
合計	182

前年度実績

合計	167
----	-----

6. 患者相談（地域医療連携室）の実績

年月	患者相談
H30.4	1,172
5	1,099
6	1,029
7	1,249
8	1,156
9	1,005
10	1,342
11	1,270
12	1,113
H31.1	
2	
3	
合計	10,435

前年度実績

合計	14,475
----	--------

7. 地域医療支援委員会開催の実績

回	開催日
第1回	平成30年5月10日(木)
第2回	平成30年8月9日(木)
第3回	平成30年11月15日(木)
第4回	平成31年2月14日(木)