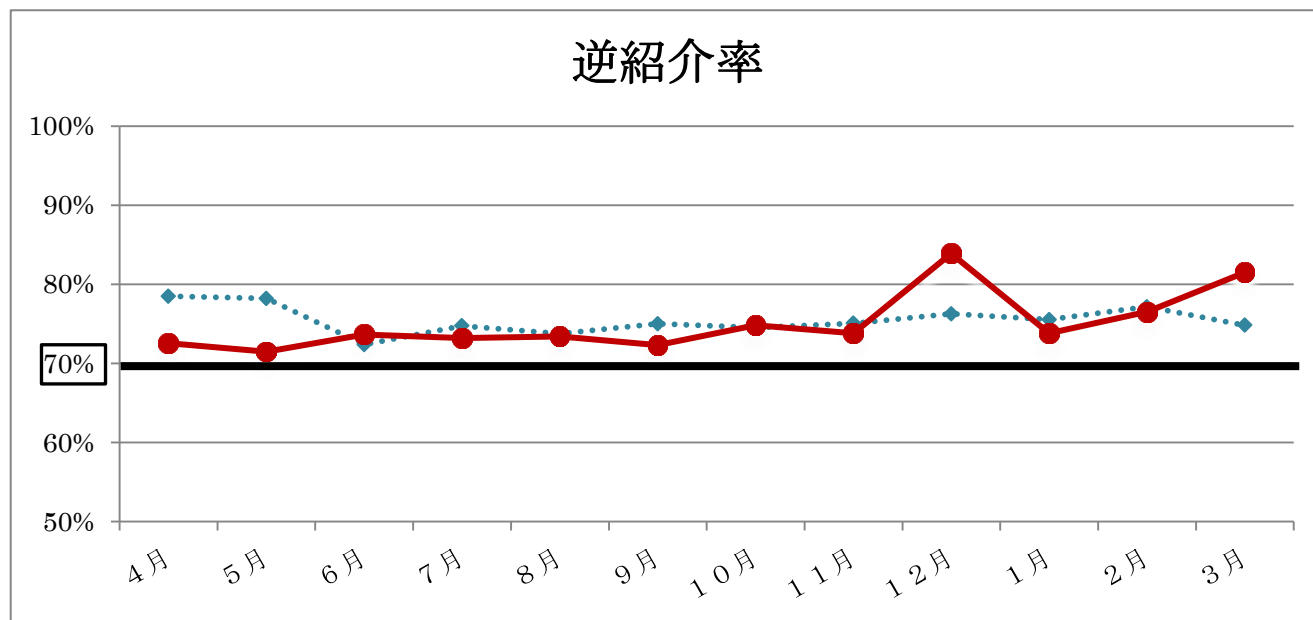
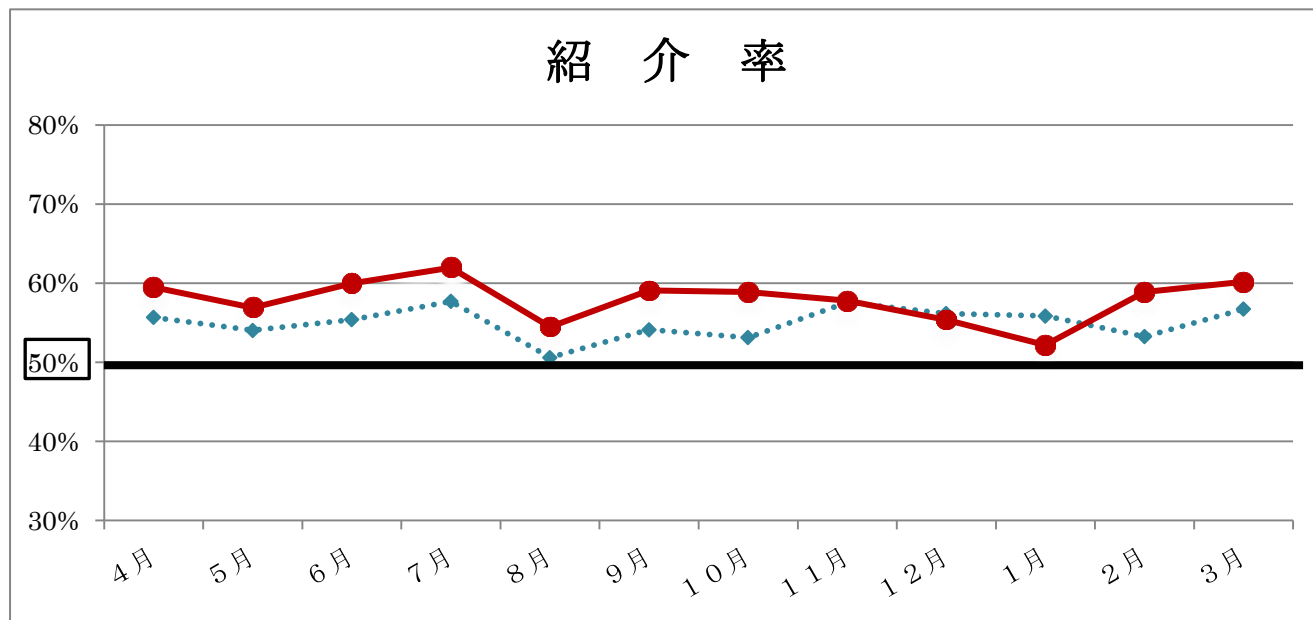


1. 紹介率・逆紹介率

年月	紹介率(%)	逆紹介率(%)
H28.4	59.5%	72.6%
5	56.9%	71.5%
6	60.0%	73.7%
7	62.0%	73.2%
8	54.5%	73.4%
9	59.1%	72.3%
10	58.9%	74.8%
11	57.8%	73.8%
12	55.4%	83.9%
H29.1	52.2%	73.8%
2	58.9%	76.5%
3	60.2%	81.5%
平均	58.0%	75.0%

前年度実績

年月	紹介率(%)	逆紹介率(%)
H27.4	55.7%	78.5%
5	54.0%	78.2%
6	55.4%	72.4%
7	57.7%	74.8%
8	50.6%	73.8%
9	54.1%	75.0%
10	53.1%	74.5%
11	57.6%	75.1%
12	56.2%	76.3%
H28.1	55.9%	75.5%
2	53.3%	77.1%
3	56.7%	74.8%
平均	55.8%	75.7%



2. 共同利用の実績

(1) 病床

開放病床 5 床

年月	共同診療		
	延べ入床数	一日平均入床数	稼働率(%)
H28.4	58	1.93	38.7%
5	60	1.94	38.8%
6	52	1.73	33.4%
7	66	2.13	42.6%
8	43	1.39	27.7%
9	60	2.00	40.0%
10	55	1.77	35.5%
11	72	2.40	48.0%
12	42	1.35	27.1%
H29.1	18	0.58	11.6%
2	44	1.57	31.4%
3	20	0.65	12.9%
平均	49.2	1.62	32.3%
前年度実績			
平均	40.0	1.37	27.4%

(2) 医療機器・図書館・講堂・研究室

年月	医療機器	図書館	講堂	研究室	研修室
H28.4	242	0	0	0	0
5	176	0	0	1	0
6	265	0	1	0	0
7	255	0	0	0	0
8	234	0	0	0	0
9	207	1	1	0	0
10	206	0	2	0	0
11	193	0	0	0	0
12	157	0	0	0	0
H29.1	219	0	1	0	0
2	234	0	0	0	0
3	252	0	0	0	0
合計	2640	1	5	1	0
前年度実績					
合計	2,568	0	7	1	0

3. 救急医療の実績

年月	救急患者合計			
	救急搬送患者	(内岸和田救急)	救急搬送以外患者	
H28.4	1,312	377	293	935
5	1,400	385	293	1,015
6	1,200	392	297	808
7	1,426	427	328	999
8	1,365	415	326	950
9	1,307	418	331	889
10	1,410	423	337	987
11	1,239	410	317	829
12	1,643	437	319	1,206
H29.1	1,725	483	370	1,242
2	1,326	394	303	932
3	1,159	399	300	760
合計	16,512	4,960	3,814	11,552

前年度実績

合計	17,803	4,882	3,787	12,921
----	--------	-------	-------	--------

4. 研修等の実績

No.	開催日	区分	報告部署	テーマ	院内	院外	その他
1	H28.04.12	症例検討会	放射線科	画像診断読影会	1	11	0
2	H28.05.10	症例検討会	放射線科	画像診断読影会	1	6	0
3	H28.05.19	症例検討会	乳腺外科	マンモ症例検討会	5	0	0
4	H28.06.14	症例検討会	放射線科	画像診断読影会	1	10	0
5	H28.06.23	セミナー	緩和ケア	第9回岸和田緩和サポートセミナー	141	28	0
6	H28.07.12	症例検討会	放射線科	画像診断読影会	1	7	0
7	H28.08.09	症例検討会	放射線科	画像診断読影会	1	11	0
8	H28.08.20	研修会	看護局	高齢者看護	41	2	0
9	H28.09.08	講演会	放射線治療科	放射線療法講演会	37	12	0
10	H28.09.13	症例検討会	放射線科	画像診断読影会	1	7	0
11	H28.09.24	研修会	看護局	疼痛管理とせん妄予防	26	5	0
12	H28.10.01	研修会	看護局	患者指導	11	0	0
13	H28.10.11	症例検討会	放射線科	画像診断読影会	1	8	0
14	H28.10.22	研修会	看護局	デバイス管理	11	1	0
15	H28.10.29	講演会	がん相談	第7回泉州がん診療拠点病院合同講演会	4	1	43
16	H28.11.08	症例検討会	放射線科	画像診断読影会	1	10	0
17	H28.11.19	研修会	看護局	体位管理	10	3	0
18	H28.11.17	講演会	腫瘍内科	化学療法講演会	48	20	0
19	H28.12.13	症例検討会	放射線科	画像診断読影会	1	10	0
20	H29.01.10	症例検討会	放射線科	画像診断読影会	1	8	0
21	H29.02.04	研修会	看護局	終末期ケア	22	7	0
22	H29.02.14	症例検討会	放射線科	画像診断読影会	1	12	0
23	H29.03.14	症例検討会	放射線科	画像診断読影会	1	9	0
					368	188	43

5. 諸記録閲覧の実績

年月	諸記録閲覧
H28.4	19
5	22
6	16
7	19
8	18
9	21
10	17
11	25
12	14
H29.1	6
2	12
3	4
合計	193
前年度実績	
合計	262

6. 患者相談（地域医療連携室）の実績

年月	患者相談
H28.4	1,016
5	1,139
6	1,117
7	1,110
8	1,250
9	1,172
10	1,016
11	1,243
12	1,090
H29.1	1,115
2	1,344
3	1,289
合計	13,901
前年度実績	
合計	12,300

7. 地域医療支援委員会開催の実績

回	開催日
第1回	平成28年6月9日(木)
第2回	平成28年9月8日(木)
第3回	平成28年12月8日(木)
第4回	平成29年2月16日(木)