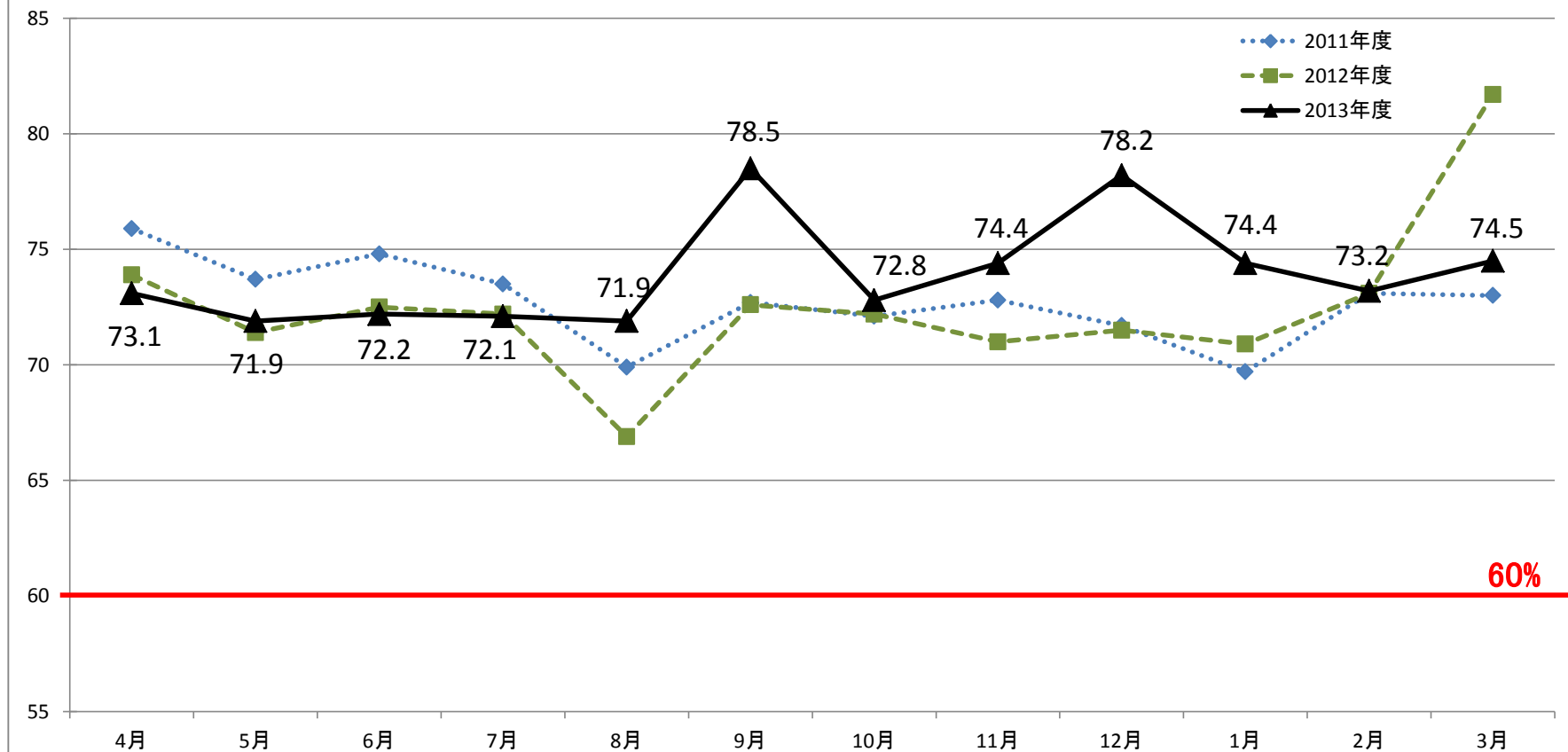


逆紹介率(%) 【地域医療支援病院】 2011年度、2012年度、2013年度



※2012年度3月は眼科、神経内科の縮小に伴い、逆紹介率増加

2011年度	4月	5月	6月	7月	8月	9月	10月	11月	12月	1月	2月	3月	合計
紹介患者	1,380	1,465	1,646	1,550	1,680	1,418	1,411	1,353	1,285	1,222	1,338	1,430	17,178
初診患者	1,818	1,987	2,200	2,106	2,403	1,949	1,957	1,857	1,792	1,752	1,830	1,957	23,608
紹介率(%)	75.9	73.7	74.8	73.5	69.9	72.7	72.1	72.8	71.7	69.7	73.1	73.0	72.7

2012年度	4月	5月	6月	7月	8月	9月	10月	11月	12月	1月	2月	3月	合計
紹介患者	1,300	1,309	1,351	1,322	1,342	1,157	1,370	1,277	1,167	1,260	1,229	1,444	15,528
初診患者	1,757	1,831	1,861	1,831	2,004	1,593	1,895	1,797	1,631	1,777	1,679	1,766	21,422
紹介率(%)	73.9	71.4	72.5	72.2	66.9	72.6	72.2	71.0	71.5	70.9	73.1	81.7	72.4

2013年度	4月	5月	6月	7月	8月	9月	10月	11月	12月	1月	2月	3月	合計
紹介患者	1,204	1,271	1,190	1,288	1,265	1,147	1,224	1,137	1,144	1,203	1,120	1,236	14,429
初診患者	1,645	1,766	1,648	1,786	1,759	1,461	1,681	1,528	1,462	1,616	1,529	1,657	19,538
紹介率(%)	73.1	71.9	72.2	72.1	71.9	78.5	72.8	74.4	78.2	74.4	73.2	74.5	73.8