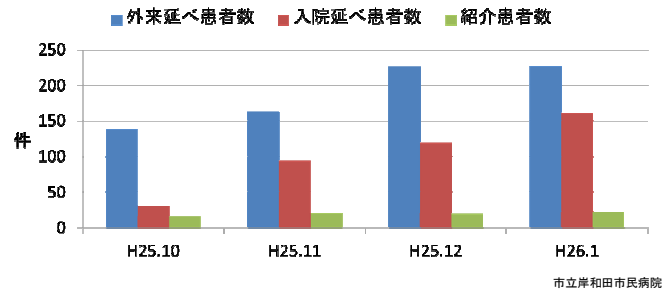
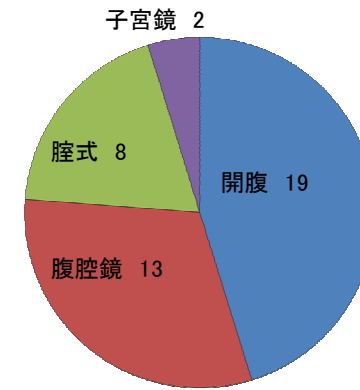


産婦人科 月別患者件数

	H25.10	H25.11	H25.12	H26.1	合計	平均
外来延べ患者数	139	163	226	227	755	189
入院延べ患者数	31	94	119	161	405	101
紹介患者数	16	20	19	23	78	20
地域医療経由	8	13	12	11	44	11
予約外	8	7	7	12	34	9



手術件数(H25.10-H26.2)



症例の内訳(H25.10-H26.2)

悪性	10	卵巣癌	4
		子宮頸癌	3
		子宮体癌	2
		大腸癌	1
		前癌病変	4
良性	28	CIN3	3
		異型内膜増殖症	1
		卵巣嚢腫	14
		子宮筋腫・腺筋症	9
		骨盤臓器脱	3
		子宮内膜ポリープ	2
		腔壁腫瘍	1
子宮外妊娠	1		
計	42	44	

(重複例を含む)
(卵巣癌のうち2例は境界悪性)
市立岸和田市民病院

月別の推移(H25.10-H26.2)

